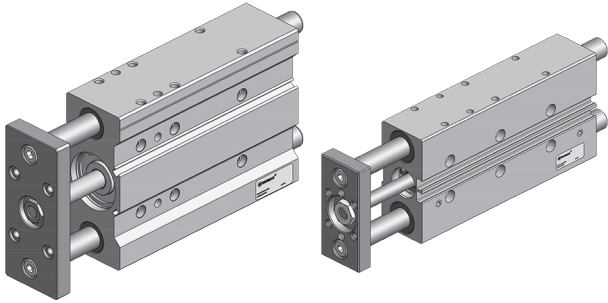


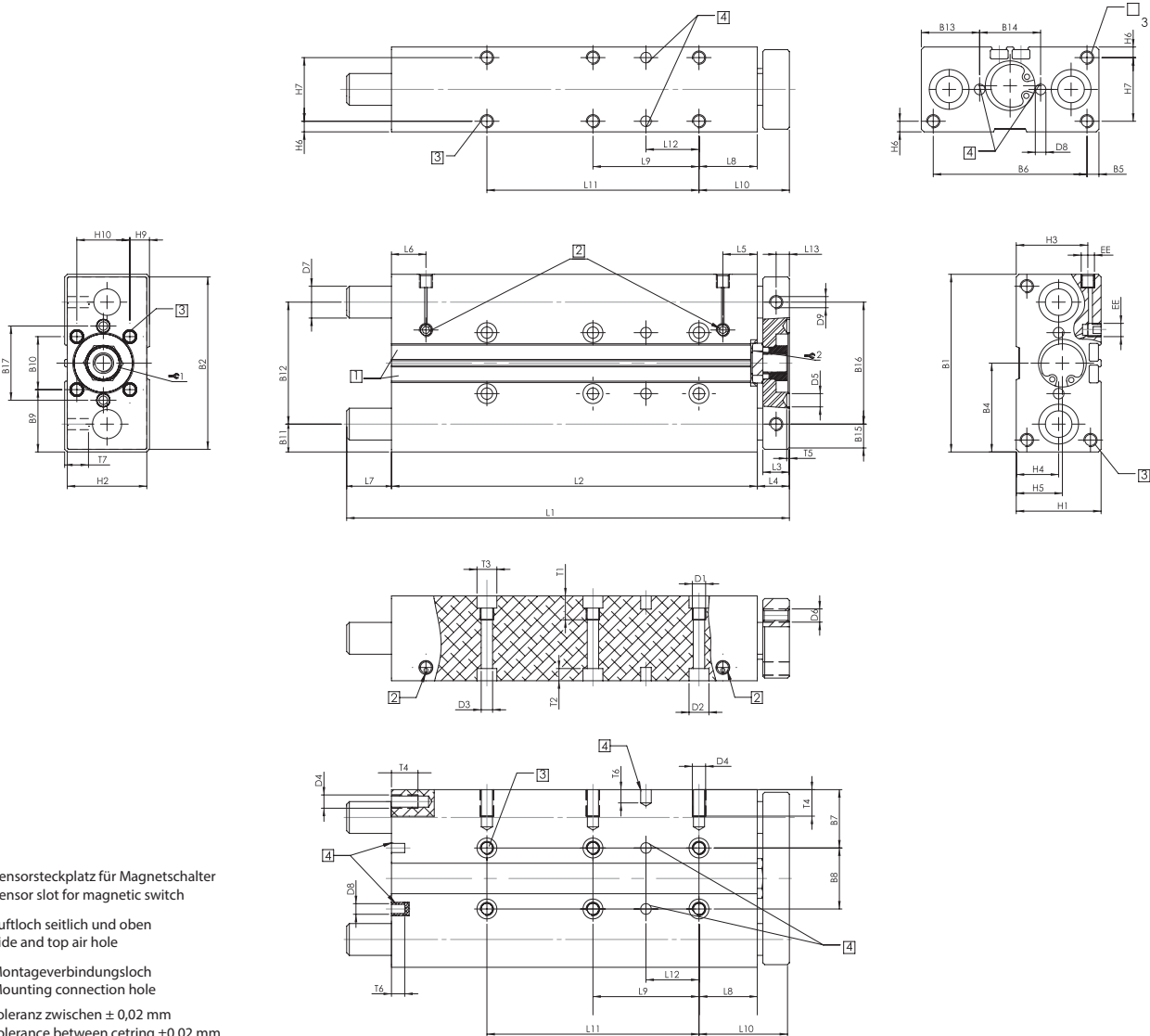
WGC -Seriengeführte Zylinder/WGC - Series Guided Cylinders



Spezifikation/ Specification

Bohrungsgröße/Bore Size	12	16	20	25	32	40	50	63
Arbeitstyp/Acting Type	Doppelwirkend/Double Acting							
Flüssigkeit/Fluid	Luft (40µm gefiltert) /Air (40µm filtered)							
Betriebsdruck/Op. Pressure	< 10 Ba r							
Temperatur/Temperature	0 ~ +80 ° C							
Magnetisch/Magnetic	Optional							
Gleitführung/Cush. Type	Bumper							
Geschwindigkeitsbereich/Speed Range	< 500 mm/s							
Sensorschalter/Sensor Switches	WT-40							

Technische Zeichnung/Technical Drawing



- 1 Sensorsteckplatz für Magnetschalter
Sensor slot for magnetic switch
- 2 Luftloch seitlich und oben
Side and top air hole
- 3 Montageverbindungsloch
Mounting connection hole
- 4 Toleranz zwischen ± 0,02 mm
Tolerance between cetring ±0.02 mm

Bestellnummer/Ordering Code

MODEL	GUIDING	DIA	Hub STROKE
WGC	R	025	0100
lagerung Guiding	R :Lagerung führung Bearing Guide B : Führungsbuchse Bushing Guide	Kolben (mm) Piston Dia	Hub Stroke

WGC -Seriengeführte Zylinder/WGC - Series Guided Cylinders

Ø mm	B1	B2	B4	B5	B6	B7	B8	B9	B10	B11	B12	B13	B14	B15	B16	B17	D1	D2 Ø	D3 Ø	D4	D5 Ø h7	D6	D7 Ø		D8 Ø	D9	EE	H1	H2	H3	H4	H5	H6	H7	H9	H10	
																							WGCR h8	WGCR h6													
12	60	58	30	4,5	51	20,5	19	20	20	9,5	41	19,5	21	8,5	41	25	M5	8	-	M4	5	M4	8	10	5	M4	M5	28	26	22	14	14	4	20	4	20	
16	67	65	33,5	4,5	58	22	23	23,5	20	10,5	46	21	25	-	-	28	M5	7,5	-	M5	5	M5	12	10	4	-	M5	32	30	25	16	17,4	4	24	7,4	20	
20	83	81	41,5	6,5	70	26,5	30	26,5	30	12,5	58	25,5	32	-	-	-	-	9	5	M5	-	M5	14	12	4	-	M5	36	34	30	17	17	4,5	27	7	20	
25	95	93	47,5	15,5	64	30	35	27,5	40	13,5	68	30	35	-	-	-	-	9	5	M6	-	M6	16	14	4	-	G1/8"	44	42	34,8	19	23	4,5	35	12	20	
32	110	108	55	20	70	33,5	43	35	40	16	78	33	44	-	-	-	-	11	6,5	M6	-	M6	20	16	6	-	G1/8"	49	47	37	21	23,5	6	37	8,5	30	
40	124	118	62	17	90	36,5	51	37	50	18	88	35	54	-	-	-	-	11	6,5	M8	-	M6	20	16	6	-	G1/8"	54	52	40,5	30	29	6	42	10	30	
50	148	146	74	19	110	42	64	44	60	19	110	40	68	-	-	-	-	11	6,5	M8	-	M8	25	20	8	-	G1/4"	64	62	49,5	30	32	7	50	12	40	
63	162	160	81	9	144	41	80	41	80	18,5	125	40	82	-	-	-	-	15	8,5	M10	-	M8	25	20	8	-	G1/4"	78	76	57	32	37	9	60	19	40	

Ø mm	STROKE Ø mm	L1	L2	L3	L4	L5	L6	L7	L8	L9	L10 ±0.1	L11	L12	L13	T1	T2	T3	T4	T5	T6	T7	1	2
12	10	58	46	10	12	10	10	-	22	-	34	-	-	5	10	9,4	-	8	1	1	8	10	10
	20	68	56					-		-		-	-										
	25	73	61					-		20		-	20										
	30	78	66					-		20		-	20										
	40	102	76					14		20		-	20										
	50	112	86					14		40		-	40										
	80	142	116					14		40		-	40										
100	162	136	14	40	-	80	40																
16	10	60	48	10	12	13	13	-	22	-	34	-	-	-	9	4,6	-	10	1	5	-	13	13
	20	70	58					-		-		-	10										
	25	75	63					-		20		-	-										
	30	80	68					-		20		-	-										
	40	107	78					17		20		-	-										
	50	117	88					17		40		-	20										
	80	147	118					17		40		-	-										
100	167	138	17	40	-	80	-																
20	20	75	61	12	14	11	11	-	26	-	40	-	-	-	6	9	10	-	5	-	17	17	
	25	80	66					-		-		-	10										
	30	85	71					-		20		-	-										
	40	121	81					-		20		-	-										
	50	131	91					26		40		-	-										
	80	161	121					26		40		-	20										
	100	181	141					26		40		-	80										-
25	20	93	65,6	12	14	11	11	13,4	26	-	40	-	-	-	6	9	12	-	5	-	17	17	
	25	98	70,6					13,4		20		-	10										
	30	103	75,6					13,4		20		-	-										
	40	123	85,6					23,4		20		-	-										
	50	133	95,6					23,4		40		-	20										
	80	163	125,6					23,4		40		-	-										
	100	183	145,6					23,4		40		-	80										-
32	20	101	68	14	16	13,5	13,5	17	29	-	45	-	-	-	6	1	12	-	8,4	-	17	17	
	25	106	73					17		20		-	10										
	30	111	78					17		20		-	-										
	40	121	88					17		20		-	-										
	50	131	98					17		40		-	-										
	80	179	128					35		40		-	20										
	100	199	148					35		40		-	80										-
	125	244	173					55		40		-	80										-
	160	279	208					55		40		-	120										-
200	319	248	55	40	-	160	-																
40	25	106	76	14	16	-	-	14	29	20	45	-	-	-	6	1	16	-	8,4	-	17	17	
	50	131	101					14		40		-	-										
	80	179	131					32		40		-	-										
	100	199	151					32		40		-	80										-
	125	244	176					52		40		-	80										-
	160	279	211					52		40		-	120										-
	200	319	251					52		40		-	160										-
50	25	118	77	16	18	18	14	23	32	20	50	-	-	-	6	1	16	-	8,4	-	17	17	
	50	143	102					23		40		-	10										
	80	194	132					44		40		-	-										
	100	214	152					44		40		-	80										-
	125	259	177					64		40		-	80										-
	160	294	212					64		40		-	120										-
	200	334	252					64		40		-	160										-
63	25	118	83	16	18	16	16	17	32	20	50	-	-	-	8,5	15	15	-	6	-	19	19	
	50	143	108					17		40		-	-										
	80	194	138					38		40		-	80										-
	100	214	158					38		40		-	80										-
	125	259	183					58		40		-	120										-
	160	294	218					58		40		-	160										-
	200	334	258					58		40		-	200										-